

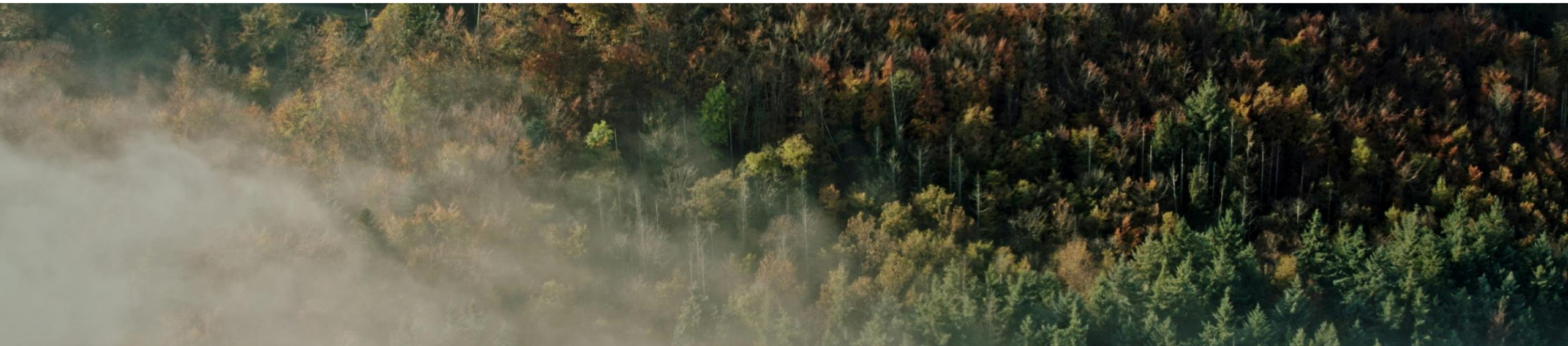


METAPROGRAMME
BIOSEFAIR

Projet Estives

Composer un territoire de vie en commun entre usagers humains
et non humains de la montagne pyrénéenne

Par **Nicolas Gaidet**, chercheur au CIRAD



Partenariat CIRAD & Parc National des Pyrénées (C. Cognet)



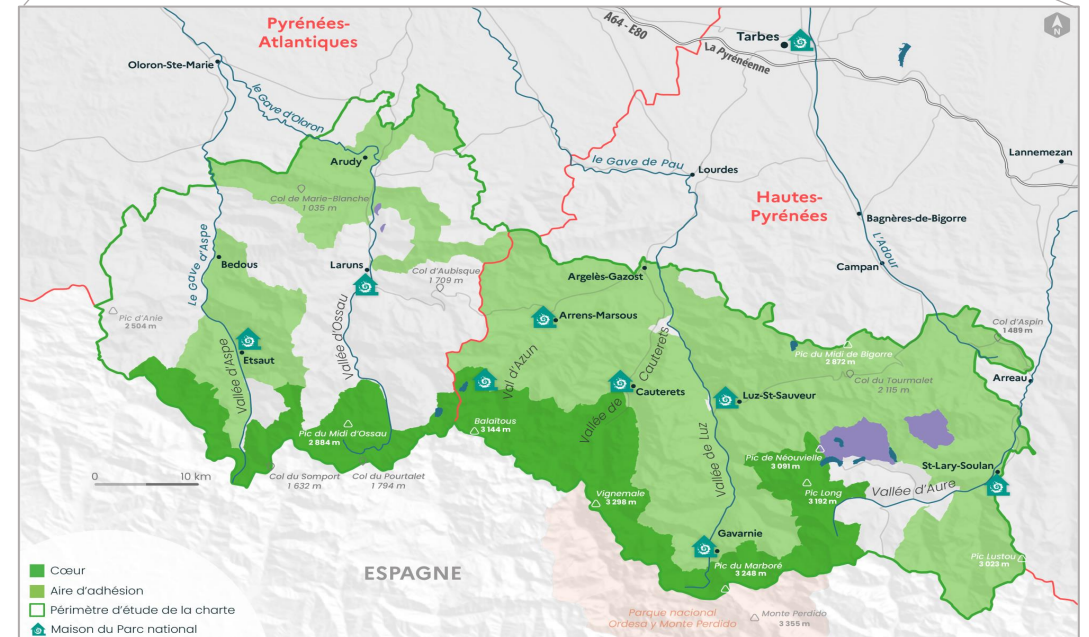
Site d'études :

Hautes-Pyrénées et Pyrénées-Atlantiques (zone cœur et zone d'adhésion)

Hautes vallées Pyrénéennes (zones d'estives - transhumance)



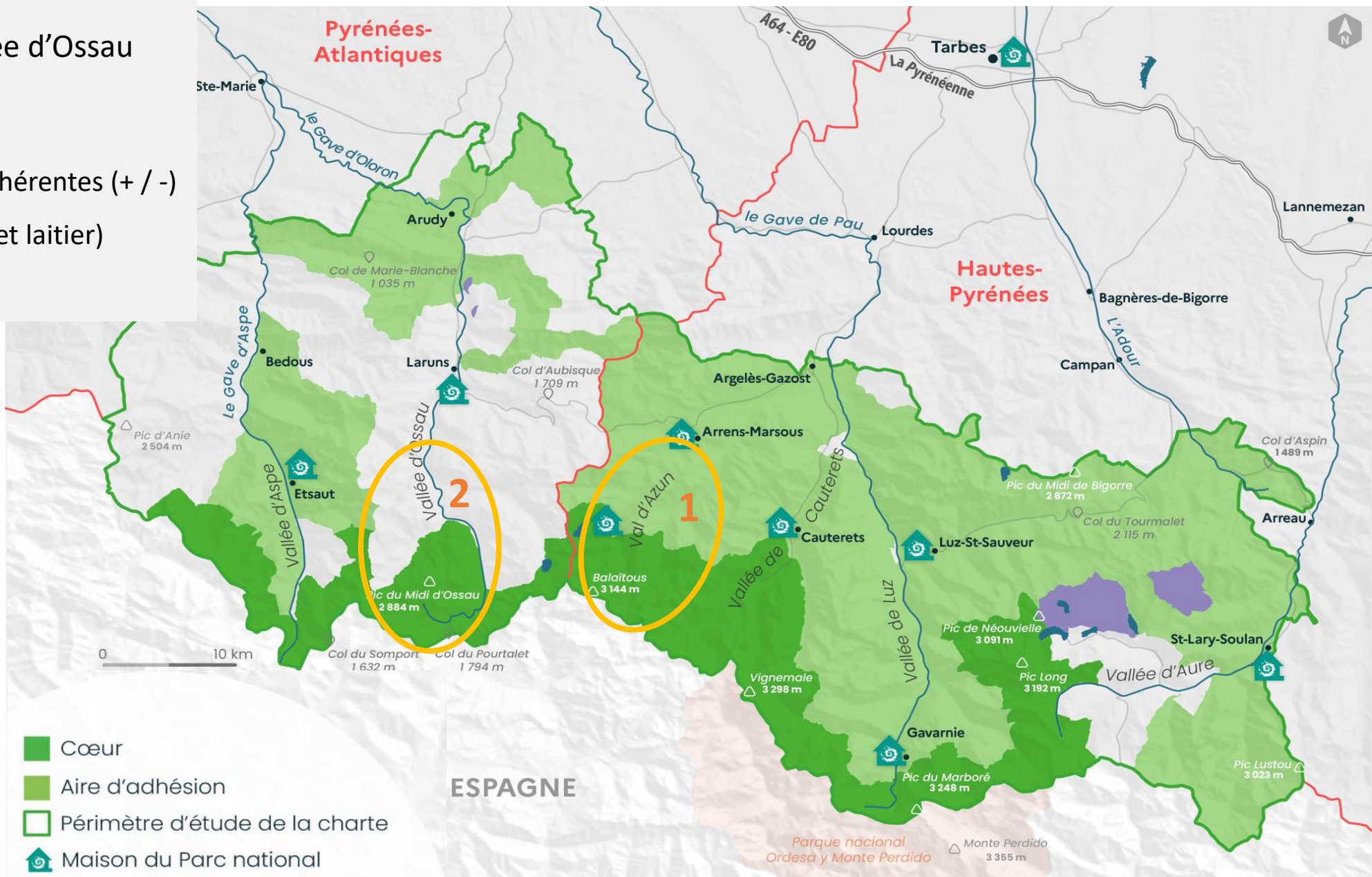
© N Gaidet



Deux sites d'études contrastés :

1. Val d'Azun 2. Vallée d'Ossau

- Deux départements (65/64)
- Proportion de communes adhérentes (+ / -)
- Systèmes pastoraux (viande et laitier)
- Densité bétail (- / +)



Pourquoi sur ces territoires ?

Un espace géré en commun

- Propriété collective
- Gestion collective historique

Espace de multi-usages :

- Pastoralisme
- Tourisme
- Protection de la biodiversité
- Exploitation forestière
- Pêche
- Chasse
- Observation/Photo nature
- Espace de vie de non humains

Enjeux socio-économiques : évolution de l'activité pastorale, de la fréquentation touristique, grands prédateurs

Enjeux de biodiversité : lien avec l'évolution du pastoralisme, surfréquentation touristique, changements climatiques

L'équipe du projet et les participants



Equipe du projet :

Chercheurs pluridisciplinaires (écologie, sociologie, droit, modélisation)

Sigrid Aubert, François Bousquet, Christophe Le Page, Nicolas Gaidet

Praticiens du Parc national (agropastoralisme, grands prédateurs, milieux humides, forestiers, concertation)

Christophe Cognet, Stéphane Gipouloux, Sylvain Rollet, Marie Barneix, Eloïse Deutsch, Julie Durdos-Pitchelu, Patrick Nuques

Sur chaque site :

Comité local d'organisation (Syndicat Intercommunal, Services pastoraux, Parc National et CIRAD)

Groupe de travail (10^e de participants):

- **Gestionnaires** : représentant du Syndicat Intercommunal, du Parc national, de l'ONF, sites Natura 2000
- **Usagers** : éleveurs, secteur du tourisme, association locale de pêche, société de chasse

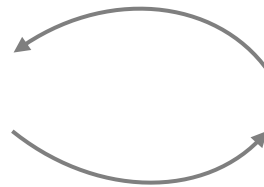
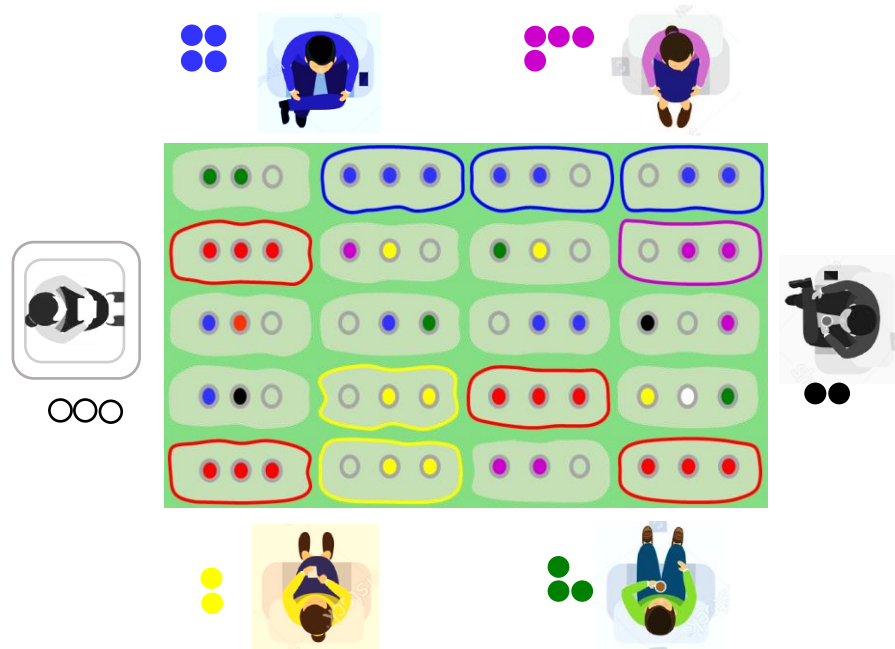
Objectif : parler d'enjeux de biodiversité sur un territoire...

Comment ? **Construire le récit** d'un projet de territoire dans lequel se projeter collectivement

Pourquoi un récit ? Ouvrir un **dialogue** entre les **usagers**, et avec les **gestionnaires** du territoire :

- pour favoriser l'expression de **ce qui fait sens** dans nos pratiques, sur **ce à quoi l'on tient** dans nos rapports au collectif, au territoire et à la nature
- pour prendre en compte la **pluralité des représentations** et des valeurs associés aux non humains
- pour imaginer des **formes de coopération** territoriale et d'**adaptation** face à des perturbations scénarisées
- pour **donner un sens** à la possibilité de faire évoluer ses **pratiques**, les arrangements et les **règles** d'utilisation des ressources, intégrant les **besoins** des différents usagers, humains et non humains

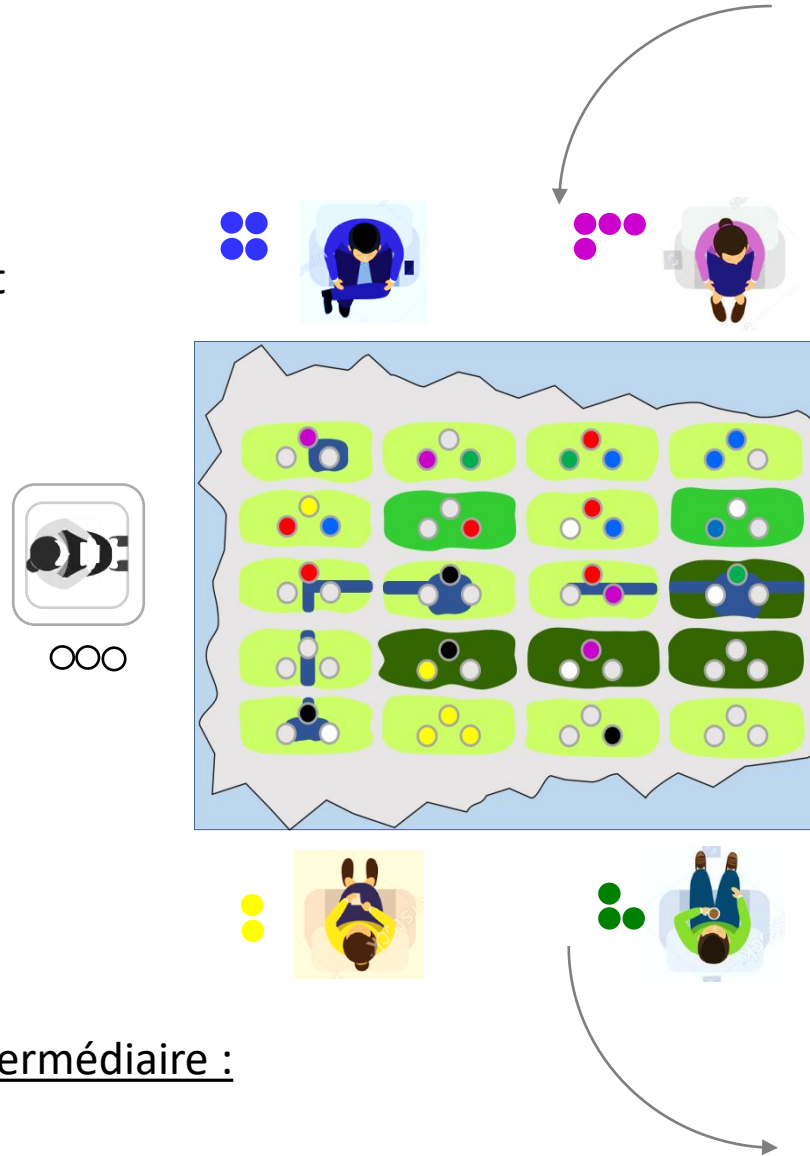
Jeu de rôles "Ubuntu" et Film "Vies-à-Vies"



Dispositif participatif

Cadre de la fiction et de l'imaginaire :

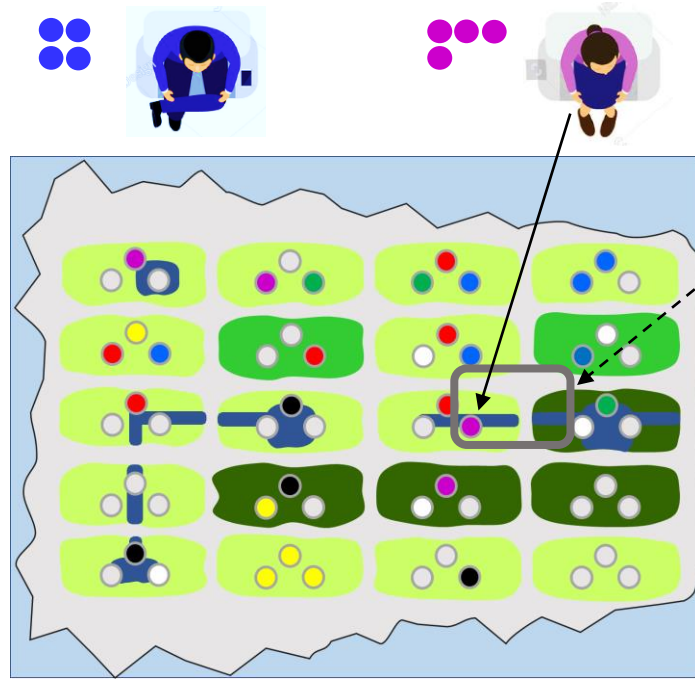
- jouer un personnage
- réaliser des usages et les mettre en récit
- faire face à des dilemmes sociaux-environnementaux



Modèle d'un territoire abstrait - objet intermédiaire :

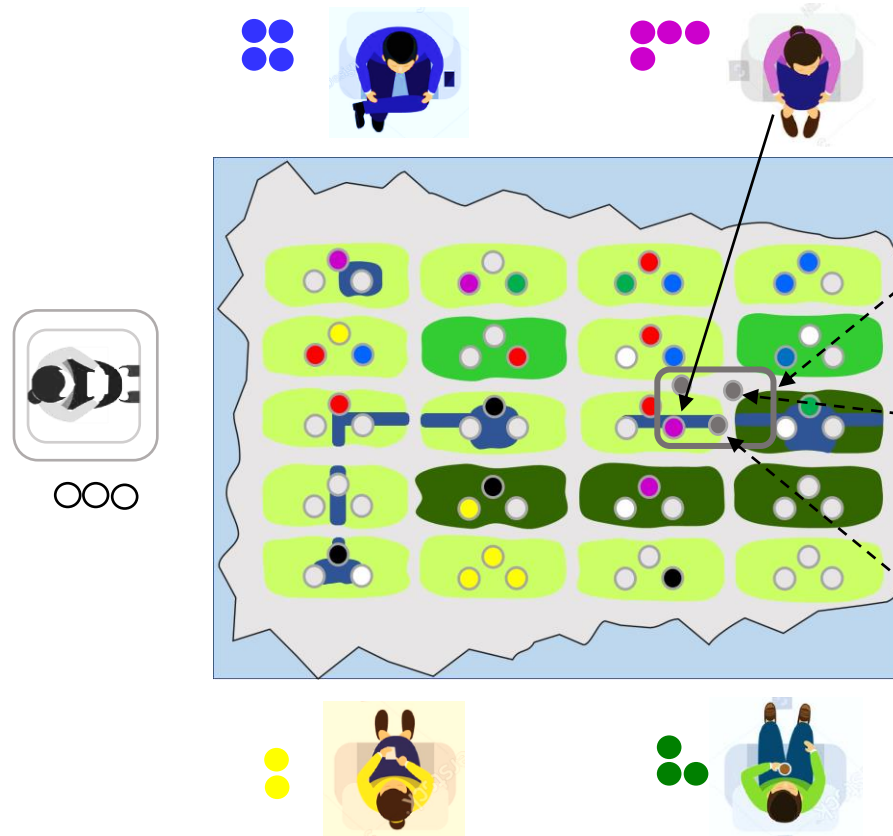
- exposer les points de vue multiples
- support pour échanger sur les enjeux





Questionner l'**attention** aux non humains, leur **place** dans le territoire

Accueillir ou non des nH comme un **choix individuel et collectif**



Mettre en scène les interactions entre usagers pour **faire émerger un récit** (pratiques, arrangements)

Démarches

Dispositifs participatifs :

- mises en situation : solliciter les imaginaires, les affects, pour favoriser l'expression du rapport sensible aux non humains
- expérience collective : favoriser les échanges et l'expérimentation

Caractérisation des usages :

- mettre en récit les pratiques et les besoins des différents usagers, humains et non humains
- questionner les règles d'interactions entre usagers, leurs interdépendances et leurs synergies
- faire émerger des collectifs d'usagers regroupant humains et non humains (ressource partagée, intérêt en commun)

Exploration de scénarios de futurs « possibles » comme support pour expérimenter des formes de coopération

Approche juridique :

- reconnaissance de la force juridique des usages
- possible réactualisation de certaines règles ou contractualisation entre usagers

A ce stade

- Séminaires CIRAD – Parc national des Pyrénées
- Enquête terrain (été 2024)
- Lancement de l'étude sur le Site 1 :
 - diagnostique socio-écologique
 - adaptation du dispositif participatif au contexte
 - montage du comité local et du groupe de travail
 - entretiens individuels des participants
 - 1^{er} atelier
 - collaboration avec artiste plasticienne et artiste création sonore



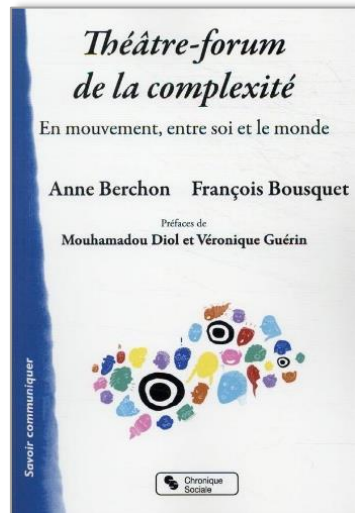
Pour aller plus loin

Projet "Vies-à-Vies"

<https://viesavies.cc/>



Les approches sensibles



2021



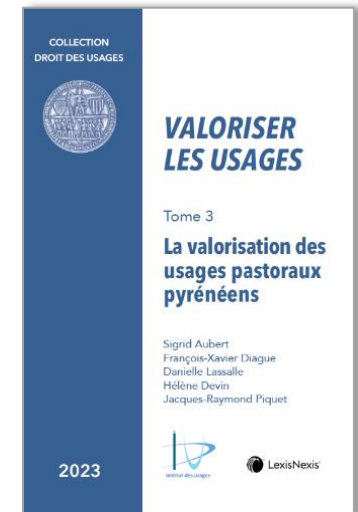
2022

L'approche par les communs



2022

La valorisation des usages



2023